

DIBAL



WIND · MISTRAL

GAMMA 500



GAMMA 500
The new scales concept
SUPERSTAR, S.A. - NIF A48610101

R/11 9:54 OP:00001

kg	€/kg
COLLO DE CORRAL	2.96
2.35	2.40
-10%	-0.30
COLMILLO DE TERNERA	12.71
780	16.30
QUESO GOUDA	3.76
430	8.75
19.13	
7.00%	1.01
4.00%	0.14
	20.00
	0.87

ROSQUILLAS
ELABORACIÓN ARTESANA
INGREDIENTES: HARINA, HUEVO, ACEITE, LECHE, LEVADURA, AZÚCAR.
ELABORADO EN ESPAÑA POR R.S. 145837/S

Numero de Lot# F Envasado F Caducidad

114	24.04.11	06.05.11
-----	----------	----------

kg €/kg

0.245	3.45
-------	------

€

GAMMA 500

The new scales concept

Nuova GAMMA 500

WIND e MISTRAL sono le due nuove serie di bilance DIBAL GAMMA 500, una nuova famiglia di bilance, che si contraddistinguono per il loro design innovativo, per l'avanzata tecnologia e per la grande facilità d'utilizzo.



PORTATE

- Mono-range (3.000 divisioni): 15 kg - 5 g.
- Mono-range (6.000 divisioni): 12 kg - 2 g, 30 kg - 5 g.
- Multi-range (3.000 div.): 6 kg - 2 g # 15 kg - 5 g, 15 kg - 5 g # 30 kg - 10 g.

DISPLAY

Le Serie WIND e MISTRAL possono montare due differenti tipi di display.

Entrambi possono mostrare Peso, Tara, Prezzo, Totale e Nome del prodotto.

Inoltre, il display grafico può mostrare loghi, codici di rendibilità (nel display del venditore), pubblicità con speciali effetti dinamici,...



Display LCD a segmenti "Superlux"



Display grafico "L"

MASSIME PRESTAZIONI

Fino a 5000 articoli in memoria, fino a 70 x 2 tasti diretti articolo (PLU) e fino a 999 PLU accessibili con selezione diretta dalla tastiera.

In più 5 o 10 operatori (a seconda del modello).

Informazione completa associata ad ogni PLU: prezzo normale e di offerta, prezzo per sezioni di peso, prezzo al Kg/100g, descrizione (2 linee per venti caratteri), testi liberi, codici di rendibilità,...

Relazioni di vendita e gestione: vendite, situazione del cassetto monete, ultimi PLU modificati,...

[vedi caratteristiche per modello nell'ultima pagina]

FACILITA' D'USO E PROGRAMMAZIONE

Le Serie WIND e MISTRAL sono state progettate pensando agli utenti e ai servizi di assistenza tecnica:

- Menù "Drill-Down": menù discendenti, simili a quelli dei telefoni cellulari.
- Stampa dei menù nella propria bilancia.
- Tasti di scelta rapida per i menù di programmazione: per cambiare un prezzo, includere un nuovo PLU o venditore, ottenere un'informazione di vendita,...
- Accesso diretto a 999 PLU nella tastiera: per esempio, per accedere al PLU 568, basta premere i numeri 5, 6 e 8 della prima fila della tastiera.
- Massima sicurezza: sistema di codici di accesso programmabile.
- Versione del software inteno (firmware) aggiornabile dal PC.

Menù "Drill-Down"

- ARTICOLI
- VENDITORI
- CONFIGURAZIONE
 - 3.1 CONF. CON PC
 - 3.2 CONF. TASTIERA
 - 3.3 CONF. SCONTRINO
 - 3.4 CONF. ETICHETTA
 - 3.5 CONF. STAMPA
- TESTI
- COMUNICAZIONI
 - 3.3.1 CALCOLO DEL CAMBIO
 - 3.3.2 NUMERO DEL CLIENTE
 - 3.3.3 CODICI NELLO SCONTRINO
 - 3.3.4 TARA NELLO SCONTRINO
- FORMATI

Tasti diretti ...

- ...articoli per codice
- ...menu de configurazione

Stampa dei menù

1. CONF. CON PC
2. CONF. TASTIERA
3. CONF. SCONTRINO
4. CONF. ETICHETTA
5. CONF. STAMPA

RMS
DIGITAL MANAGEMENT SYSTEM

DLD
DIGITAL LABEL DESIGNER

DFS
DIGITAL FRIENDLY SOFTWARE

Software Windows:
Configurazione della bilancia - Informazioni di vendita e gestione
Progettazione di scontrini ed etichette
Nuova applicazione DFS: potente, ma molto semplice



Web Server disponibile in italiano.

DWS
DIGITAL WEB SERVER

Web Server (opzionale) integrato nelle bilance per controllare o modificare dati tecnici e commerciali da ogni computer o dispositivo mobile con web browser.

Connessione al cassetto dei contanti

Connessione a scanner

Connessione con altra bilancia o con PC

24 VDC

RS-232 (5 VDC)

ETHERNET

Wireless-RF

HOMEPLUG

COMUNICAZIONE

Alta velocità di comunicazione tra bilance e col PC via ETHERNET TCP/IP o, come opzione, mediante tecnologia senza fili (Wi-Fi 802.11) o HOMEPLUG. Interconnessione tra 5 e 10 bilance (a seconda del modello) nel sistema Master/Submaster/Slave.



GESTIONE STOCK

Il sistema installato nella bilancia consiste in:

- Entrata degli stock.
- Registro delle vendite, dedotto dagli stock.
- Visualizzazione e stampa delle relazioni degli stock tramite PLU.
- Adeguamento delle scorte dopo l'inventario.
- Le informazioni possono essere inviate al PC.

Fino a 5000 articoli
Fino a 999 PLU accessibili attraverso 3 digitazioni

Fino a 10 operatori

Tasti diretti per programmare il menù
Tipologia di menù "a cascata"
Stampa dei menù nella bilancia

Display ad alta visibilità

Un formato per ogni necessità:
bassa, torre, doppio corpo, pensile (ABS o INOX) o self-service.

Alta velocità di comunicazione
Ethernet TCP/IP - Wireless / Homeplug (optional)
Interconnessione fino a 10 bilance per sezione

Connessione cassetto contanti
Connessione a scanner (optional)

Processore 32-bit

Stampante ad alta risoluzione e velocità
(fino a 100 mm/s), per scontrino o etichetta
Cambio rapido del rotolo di carta

Scontrino ed etichetta completamente configurabili
Stampa dei loghi
Codici a barre EAN-13 e GS1 DataBar
Tracciabilità generica nell'etichetta

GAMA 500
Un nuovo concepto de balanza

***** SUPERSTAR, S.A. - NIF A88010181 *****

24/ABR/11 9:54 OP:00001

Art	kg	€/kg	€
1	POLLO DE CORRAL	2.40	2.96
	-10%	-	0.30
2	SOLOMILLO DE TERNERA	16.30	12.71
3	QUESO GOUDA	8.75	3.76

TOTAL (3) **19.13**

I.V.A. 7.00% 1.01
I.V.A. 4.00% 0.14

ENTREGADO 20.00
CAMBIO 0.87



SUPER-STAR

SOLOMILLO DE TERNERA

F. Envasado 24.04.11 F. Caducidad 04.05.11

PRECIO 12.00 €/KG PESO 0.7 IMPORTE 9.18

GAMA 500
Un nuevo concepto de balanza

Peso (kg)	Precio (€/kg)	Importe (€)
1.170	1.10	1.29

MANZANA GOLDEN

FRUTAS NATURALIA

2 500058 002103

FORMATI

BASSA e TORRE
Stampante scontrino o stampante etichetta/scontrino.
Piatto: 360x265
530

BASSA e TORRE
Stampante scontrino.
Piatto: 360x260
515

BASSA e TORRE
Stampante etichetta/scontrino.
Piatto: 360x260
565

BASSA e TORRE
Stampante etichetta/scontrino.
Piatto: 360x280
570

PENSILE ABS
Stampante scontrino o stampante etichetta/scontrino.
690

PENSILE in ACCIAIO INOX
Stampante scontrino o stampante etichetta/scontrino.
690

SELF-SERVICE
Stampante etichetta.
Piatto: 360x280
680

Platti:
- Fondo: Ø 310
- Piano: 360 x 280
- Italiano: 387 x 330

SERIE WIND E SERIE MISTRAL

The new scales concept

STAMPANTE

Le bilance delle **Serie WIND e MISTRAL** montano una stampante ad elevata risoluzione e velocità (fino a 100 mm al secondo).

A seconda del modello le bilance dispongono di stampante per scontrino o per etichetta (quest'ultima adatta anche per la stampa di scontrini).

Grande facilità nel cambio del rotolo di carta.

Sistema a cassetta nella stampante di etichette della **Serie MISTRAL**.



Sistema a cassetta

Il disegno e il contenuto degli scontrini e delle etichette è completamente configurabile:

Scontrini:

- Fino a 3 formati di scontrino.
- Loghi.
- Cliente a conto.
- 9 metodi di pagamento.
- Totale in moneta nazionale, Euro e fino a due diverse valute.
- Sconti per linea e sul totale,...

Etichette:

- Fino a 30 formati di etichetta.
- Da 30x30 fino a 60x100 mm.
- (W-015 e M-515: 60x80, W-025 e M-525: 60x100).
- Loghi.
- Tracciabilità.
- 3 livelli di totale, ad esempio, vassoio-box-pallet.
- Pesatura automatica per imballaggi preconfezionati.
- Modalità self-service.
- Stampa continua di un determinato numero di copie di etichetta.

TRACCIABILITA' GENERICA

Include la **regolamentazione europea della carne bovina** e fino a **2 tipi di tracciabilità programmabili** (per carne, pesce, frutta, verdure,...). Molto facile da programmare.

CODICI A BARRE

Le bilance delle **Serie WIND e MISTRAL**, possono stampare, tanto nello scontrino quanto nell'etichetta, codici a barre **EAN-13 e GS1 DataBar***.

Inoltre, alcuni modelli permettono la **connessione ad uno scanner, alimentato elettricamente dalla stessa bilancia**, per la lettura dei codici a barre.



* Lettura dei codici GS1 DataBar disponibile prossimamente.

MODO "FISCALE"

Quando questa opzione è attivata, la bilancia conserva una **copia completa di tutti gli scontrini stampati** durante il periodo fiscale che possono essere elencati e inviati al PC.

TABELLA DEI MODELLI

SERIE	MODELLO	FORMATI					DISPLAY		PLUS			STAMPANTE		INTER-CONESSIO. (ETHERNET) N° BLANCA	COMUNICAZIONE				BATTERIA			
		BASSA (B)	TORRE (T)	DOPPIO CORPO (DC)	PENSILE ABS (PA)	PENSILE INOX (PI)	SELF-SERVICE (SS)	SUPERLUX	GRAFICO L	TOTAL PLUS	TASTI PLU (massimo, a seconda del formato)	MACRO	OPERATORI		TIPO CARTA	VELOCITÀ massima (mm/s)	LINERLESS	ETHERNET TCP/IP	WIFI IEEE 802.11	HOMEPLUG	SCANNER	CASSIETTO CONTANTI
WIND	W-010	●	●				●		2.000	45x2 + 4x2**	-	5	Scontrino	80		5	●	OPZ	OPZ	●		OPZ ***
	W-010 B	●	●				●		2.000	45x2 + 4x2**	-	5	Scontrino	60		5	●	OPZ		●	●	OPZ ***
	W-015	●	●				●		2.000	45x2 + 4x2**	-	5	Etichetta o Scontrino	80		5	●	OPZ	OPZ	●		OPZ ***
	W-020	●	●				●	OPZ	5.000	40x2 + 9x2**	2	10	Scontrino	100		10	●	OPZ	OPZ	●	●	OPZ ***
	W-020 B	●	●				●	OPZ	5.000	40x2 + 9x2**	2	10	Scontrino	60		10	●	OPZ		●	●	OPZ ***
W-025	●	●				●	OPZ	5.000	40x2 + 9x2**	2	10	Etichetta o Scontrino	100		10	●	OPZ	OPZ	●	●	OPZ ***	
MISTRAL	M-510	●	●	●	●	●	●		2.000	45x2 + 4x2**	-	5	Scontrino	80		5	●	OPZ	OPZ	●		OPZ ***
	M-510 B	●	●	●	●	●	●		2.000	45x2 + 4x2**	-	5	Scontrino	60		5	●	OPZ		●	●	OPZ ***
	M-515	●	●	●	●	●	●		2.000	45x2 + 4x2**	-	5	Etichetta o Scontrino	80		5	●	OPZ	OPZ	●		OPZ ***
	M-520	●	●	●	●	●	●	OPZ	5.000	40x2 + 9x2** (B, T) 70x2 + 9x2** (DC, PA, PI)	2	10	Scontrino	100		10	●	OPZ	OPZ	●	●	OPZ ***
	M-520 B	●	●	●	●	●	●	OPZ	5.000	40x2 + 9x2** (B, T) 70x2 + 9x2** (DC)	2	10	Scontrino	60		10	●	OPZ		●	●	OPZ ***
M-525	●	●	●	●	●	●	OPZ	5.000	40x2 + 9x2** (B) 100(SS) 70x2 + 9x2** (DC, PA, PI)	2	10	Etichetta o Scontrino (solo etichetta nelle bilance Self-Service)	100	OPZ	10	●	OPZ	OPZ	●	●	OPZ ***	

OPC = Opzionale.

* Display COLOR disponibile nel Dicembre 2011 e solo a formato Doppio Corpo.

** Utilizzando il tasto Shift e l'operatore.

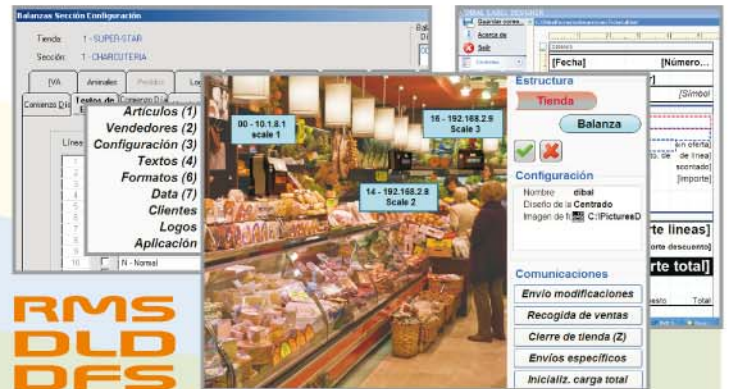
*** Disponibile nel Dicembre 2011.

SOFTWARE PC

Sono disponibili **due programmi** per connettere le bilance della **Serie WIND e MISTRAL** al computer (entrambi con Windows):

- **RMS/DLD**: programmazione della bilancia, incluso il disegno delle etichette e degli scontrini (DLD) e gestione dei dati ricevuti dalla propria bilancia (diversi calendari, clienti, offerta,...).

- **DFS/DLD**: programmazione della bilancia e gestione base dei dati ricevuti dalla propria bilancia. Disegno delle etichette e degli scontrini (DLD). **Alta velocità di comunicazione e invio simultaneo dei dati** a tutte le bilance master della rete.



RMS
DLD
DFS

WEB SERVER

Web Server incorporato (opzionale) nelle bilance. Permette la **connessione con le bilance da ogni computer, telefono cellulare, tablet, ecc con il Web Browser** per controllare (e modificare, se necessario) tutti i dati tecnici e commerciali.

- **Mantenimento remoto**: parametri di stampa, inter-connessione dati e ethernet, data/ora...
- **Informazione e gestione**: vendite totali e detta-giate, articoli, prezzi, venditori, messaggi pubblicitari.
- **Accesso sicuro**, mediante vari livelli di chiavi.

DWS

